

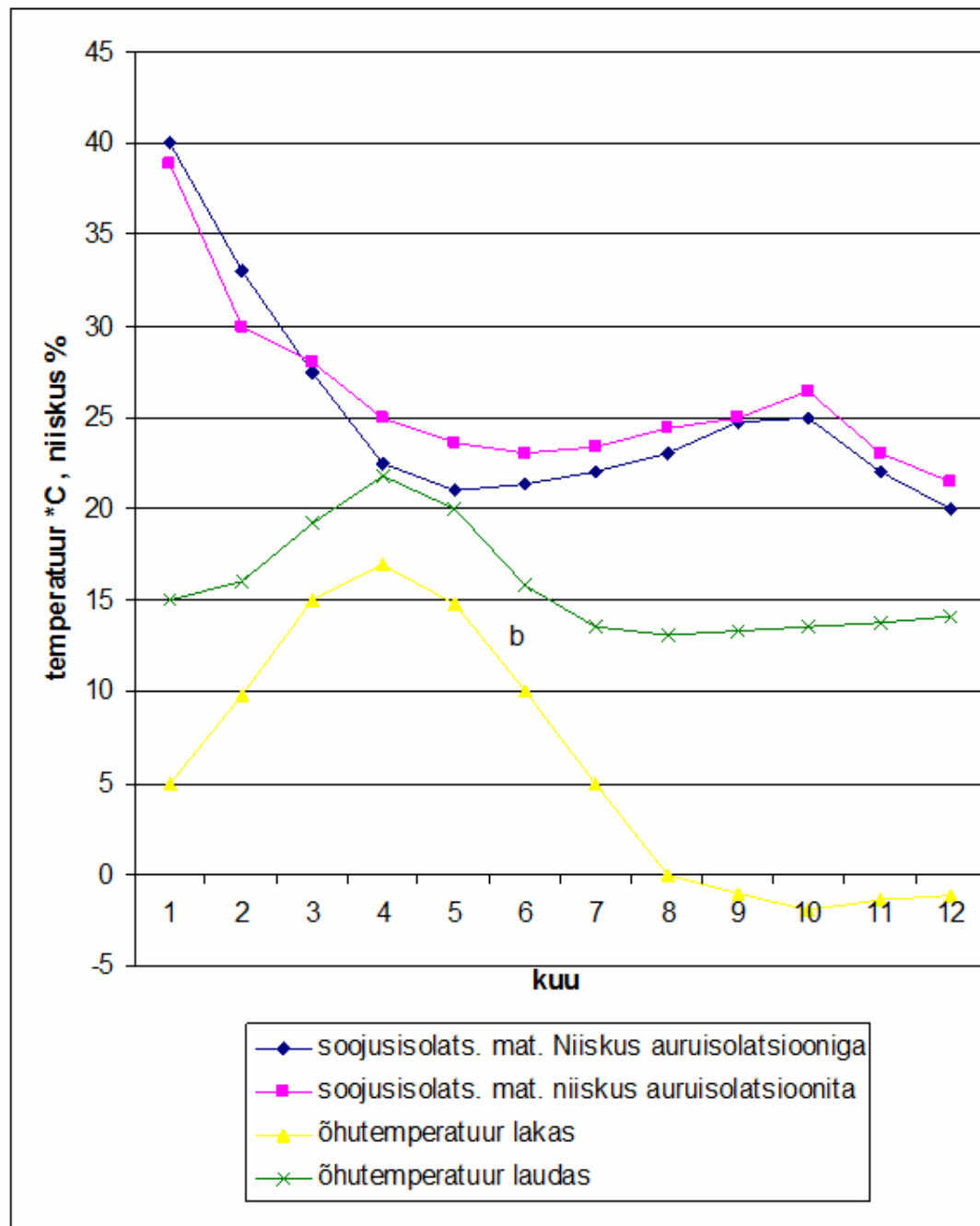
# Pilliroost katusega elamu pööningu soojus- ja niiskusrežiim

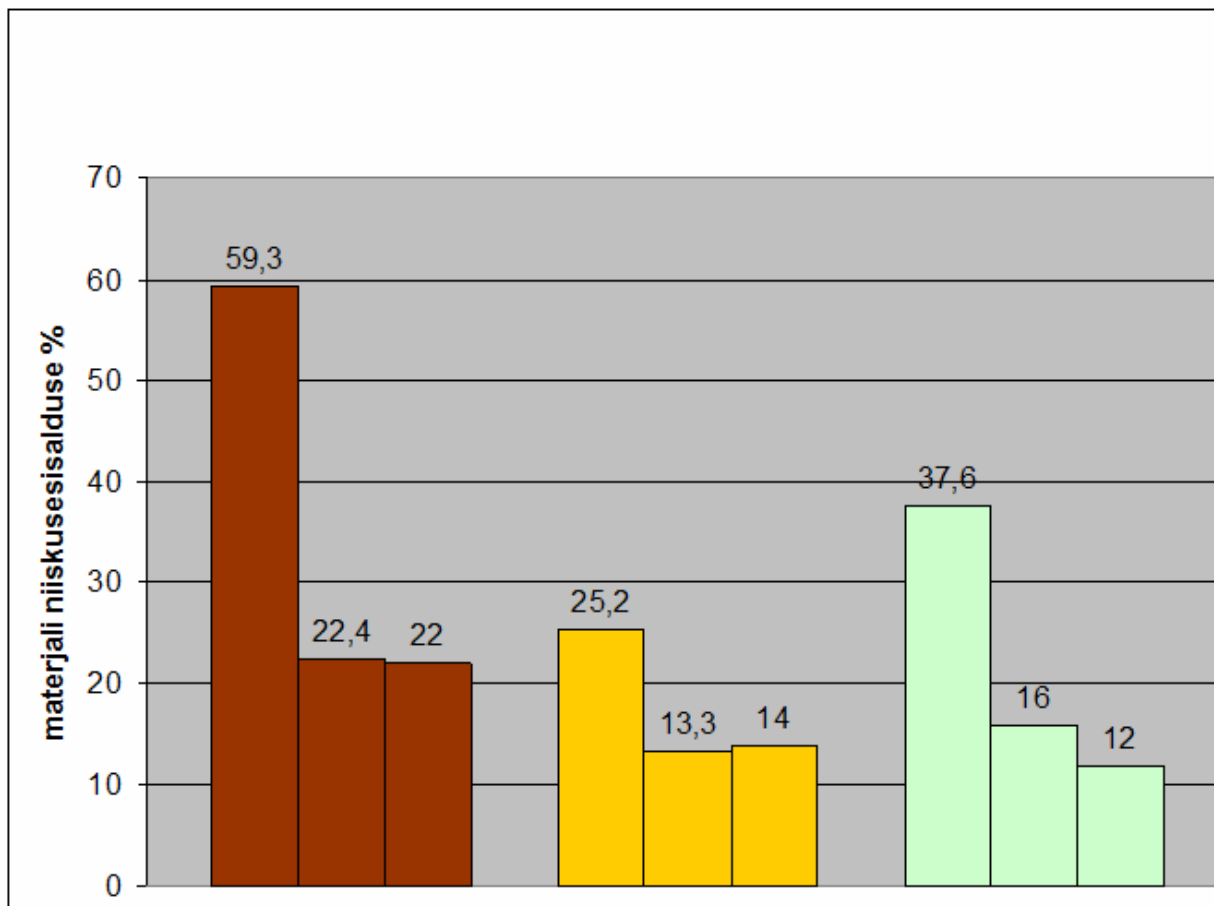
Meeli Kams

Eesti Maaülikool

		2,5 m	2,5 m	2,5 m	2,5 m		
linauu	15	<b>1</b>	<b>10</b>	<b>19</b>	<b>28</b>	1,6	m
	30	<b>2</b>	<b>11</b>	<b>20</b>	<b>29</b>	1,6	m
	45	<b>3</b>	<b>12</b>	<b>21</b>	<b>30</b>	1,6	m
saepuru	45	<b>4</b>	<b>13</b>	<b>22</b>	<b>31</b>	1,6	m
	30	<b>5</b>	<b>14</b>	<b>23</b>	<b>32</b>	1,6	m
	15	<b>6</b>	<b>15</b>	<b>24</b>	<b>33</b>	1,6	m
freesturvas	15	<b>7</b>	<b>16</b>	<b>25</b>	<b>34</b>	1,6	m
	30	<b>8</b>	<b>17</b>	<b>26</b>	<b>35</b>	1,6	m
	45	<b>9</b>	<b>18</b>	<b>27</b>	<b>36</b>	1,6	m
soojusisolatsiooni materjali paksus, cm		kuiv materjal	märg materjal	märg materjal	kuiv materjal		
		aurisolatsioon ruberoid		aurisolatsioon puudub			

**Joonis 1.** Orgaaniliste soojusisolatsioonimaterjalide paigalduse skeem Vorbuse noorkarjalauda lael





1, 2, 3 freesturba niiskusesisaldus % enne väljakuivamist, pärast väljakuivamist ja 26 uuritud laudalaka keskmine

4, 5, 6 sama, saepuru niiskusprotsent

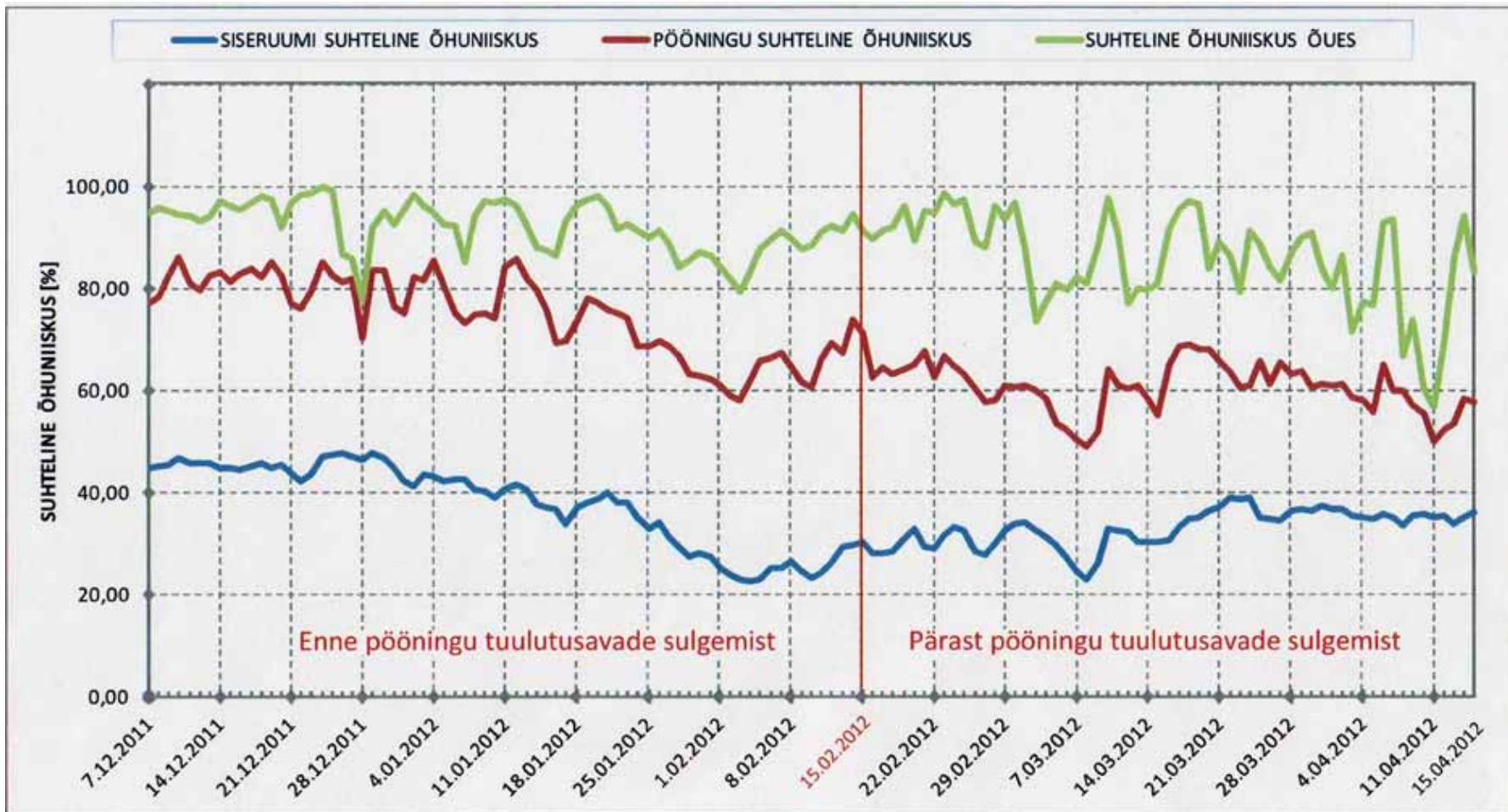
7, 8, 9 sama, linaluu niiskusprotsent

**Joonis 3.** Orgaaniliste soojusisolatsioonimaterjalide väljakuivamine













**Tabel 1.** Kütteperioodi arvestuslikule temperatuurile lähedased näidud

Ajavahemik	Perioodi pikkus päevades	Keskmine õhutemperatuur õues [°C]	Keskmine õhutemperatuur pööningul	Keskmine õhutemperatuur siseruumis
KUPITSA talu – tuulutussavade sulgemine 26.02.2012				
7.04.2012	1	0,5	4,88	21,84
MALMI talu – tuulutussavade sulgemine 15.02.2012				
1.04.2012-3.04.2012	3	0,15	5,75	21,73

